

ROCÍO SANZ

SUITE DE BALLET
para orquesta

TIMBALES

ALESSANDRO BARES
Edición crítica



FA
Facultad de
Artes

EAM
Escuela de
Artes Musicales

Suite de Ballet

Rocío Sanz Quirós

I

Andante ♩ = 72

LA - RE

Timbales

2

p *cresc.* *f* *dim.*

1 9 2 7

21

3

p *mf* *p* *ritard.*

4

a tempo
Poco piú mosso

7

5

mf *f* *mf* *p*

41

7

p *cresc.* *ff* *ritard.*

II

tacet

III

Allegro moderato ♩ = 104

SOL - DO

SOL - SI

Timbales

6

9

10

1. 2. 4

13

11

SOL - DO

4

12

5

13

p *mf*

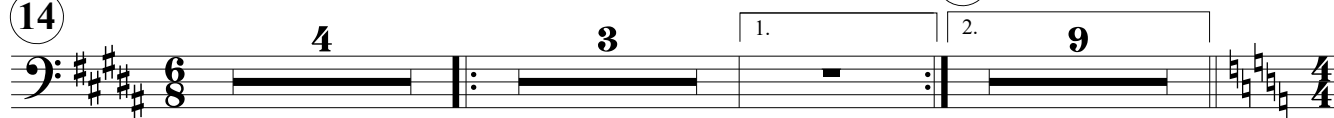
25



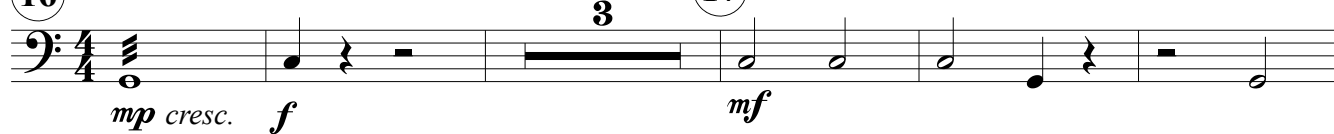
29



14



16



58

